



Informacje o punkcie pomiarowym

Nr punktu	Nazwa ulicy	Odcinek pomiarowy	Lokalizacja licznika	V _{dop} [km/h]	Termin pomiaru
14396	ul. Powązkowska	ul. Krasieńskiego – ul. Niemena	N 52,25758083 E 20,96555605	50 (60)	04.10.2018 00:00:00 - 04.10.2018 23:59:59

Warunki pomiaru

Data pomiaru	Dzień tygodnia	Stan nawierzchni	Temp. powietrza [°C]	Warunki atmosferyczne
04.10.2018	czwartek (roboczy)	sucha	12	słonecznie, bez opadów



Kierunek Krasieńskiego, najazd



Kierunek Krasieńskiego, zjazd



Kierunek Niemena, najazd



Kierunek Niemena, zjazd

Zbiorcze zestawienie wyników

Kierunek	Dzień tyg.	N [poj./24h]	V _{dop} [km/h]	V _{sr} [km/h]	V _{max} [km/h]	V ₈₅ [km/h]	U _{Vdop} [%]	U _{odst.niebezp.} [%]	U _{sw} [%]
Krasieńskiego	czw.	17 258	50 (60)	64,9	104,1	77,2	90,2	23,9	36,8
Niemena		19 777		50,9	102,3	67,2	55,4	22,0	35,0

Prędkości średnie

Kierunek	Dzień tyg.	V _{sr} - ogółem [km/h]			V _{sr} - lekkie [km/h]			V _{sr} - ciężkie [km/h]		
		dość	dzień	noc	dość	dzień	noc	dość	dzień	noc
Krasieńskiego	czw.	64,94	64,73	70,44	65,28	65,07	71,05	49,26	49,18	50,72
Niemena		50,90	50,48	63,51	51,03	50,61	63,74	42,59	42,37	48,98



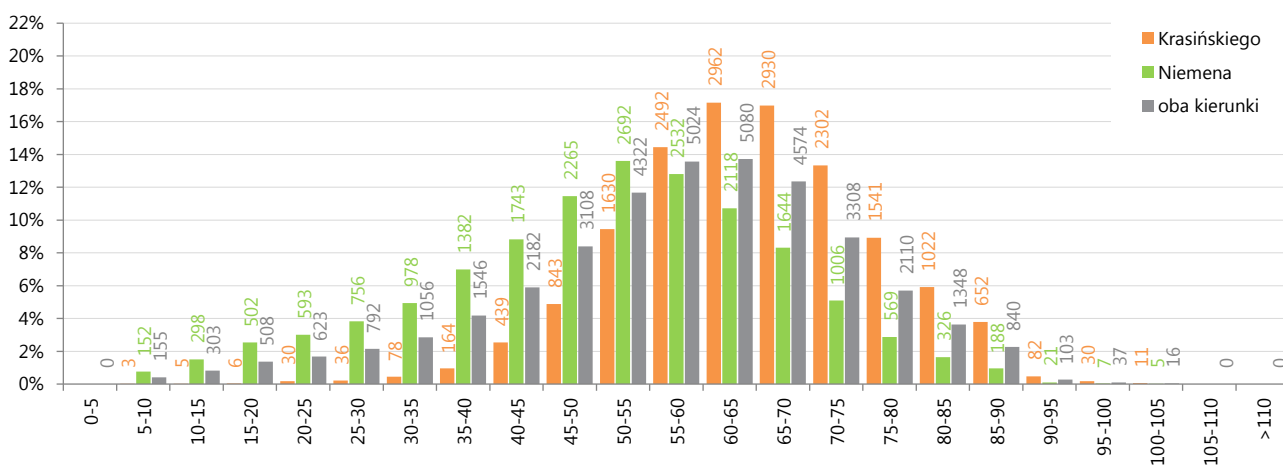
Przekroczenia dopuszczalnej prędkości

Kierunek	Dzień tyg.	V _{dop} [km/h]	U _{Vdop} [%]			U _{Vdop+10} [%]			N _{Vdop}			N _{Vdop+10}		
			doba	dzień	noc	doba	dzień	noc	doba	dzień	noc	doba	dzień	noc
Kraśnińskiego	czw.	50 (60)	90,2	90,6	81,7	65,8	66,3	54,0	15574	15078	496	11360	11032	328
Niemena			55,4	55,2	61,6	28,7	28,7	30,1	10958	10569	389	5683	5493	190

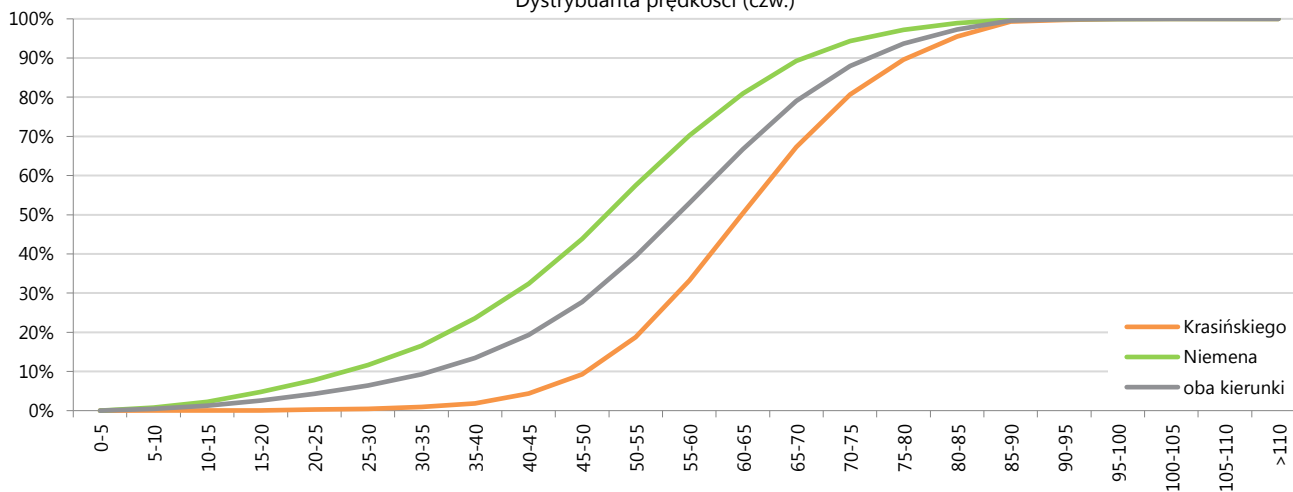
Odstępy niebezpieczne

Kierunek	Dzień tyg.	U _{odst.niebezp.} [%]			N _{odst.niebezp.}		
		doba	dzień	noc	doba	dzień	noc
Kraśnińskiego	czw.	23,9	24,6	5,4	4 126	4 093	33
Niemena		22	22,7	1,9	4 349	4 337	12

Rozkład prędkości (czw.)



Dystrybuanta prędkości (czw.)





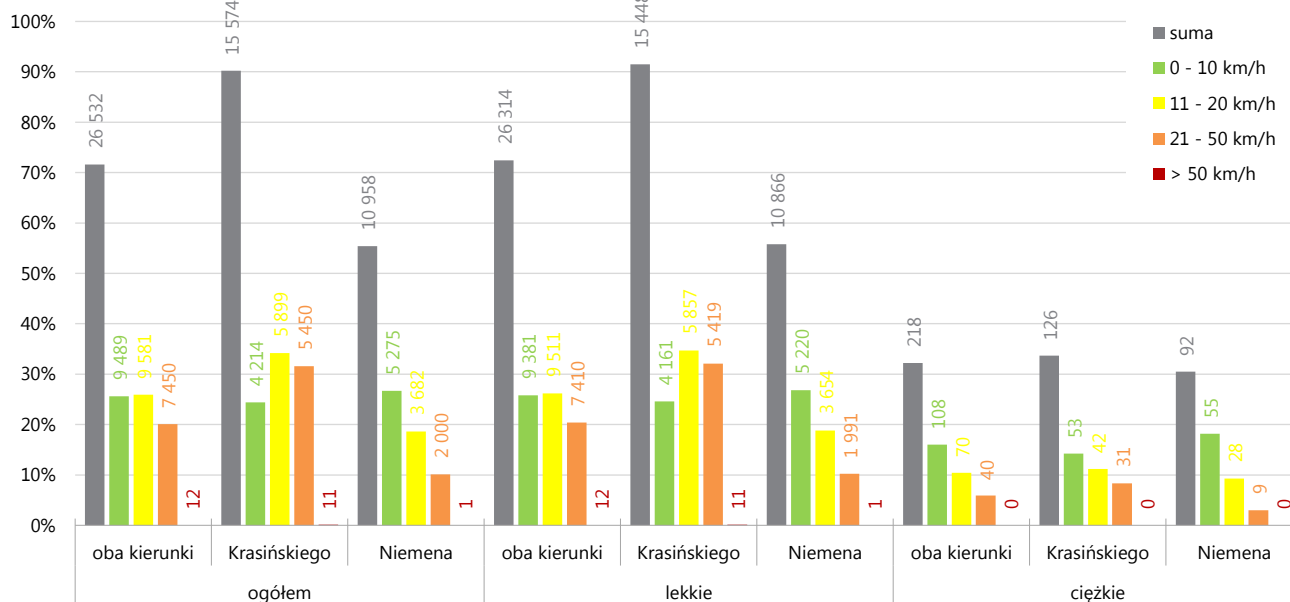
Udziały przekroczeń dopuszczalnej prędkości

Kierunek	Dzień tyg.	V _{dop} [km/h]	Przedziały przekroczeń prędkości [% z potoku pojazdów]															
			doła				dzień				noc				ruch swobodny (cała doła)			
			0-10	11-20	21-50	>50	0-10	11-20	21-50	>50	0-10	11-20	21-50	>50	0-10	11-20	21-50	>50
Krasieńskiego	czw.	50 (60)	24,4	34,2	31,6	0,1	24,3	34,4	31,8	0,1	27,7	29,2	24,9	0,0	19,8	30,3	39,0	0,1
Niemena		50 (60)	26,7	18,6	10,1	0,0	26,5	18,6	10,1	0,0	31,5	19,2	10,9	0,0	28,0	24,4	16,7	0,0

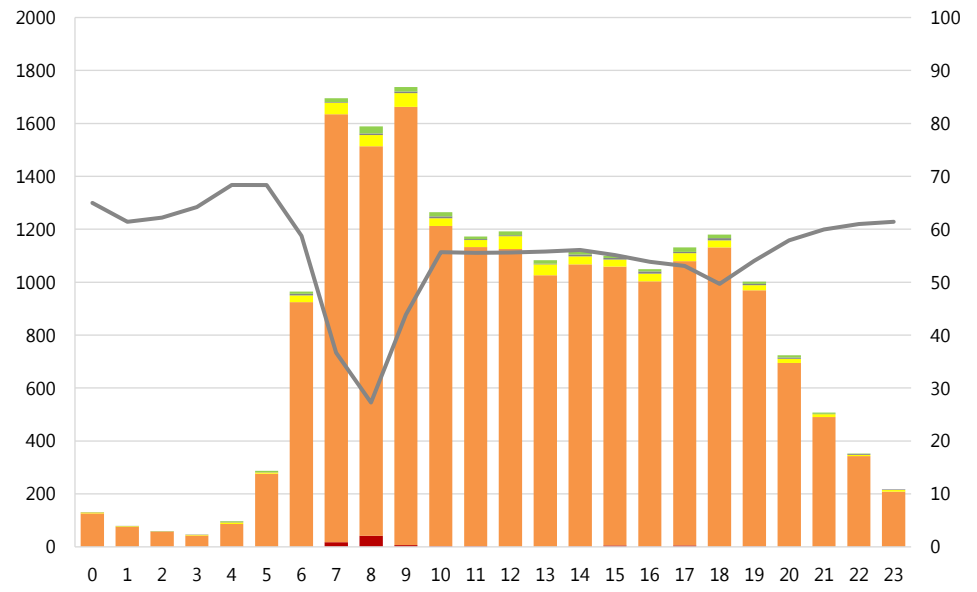
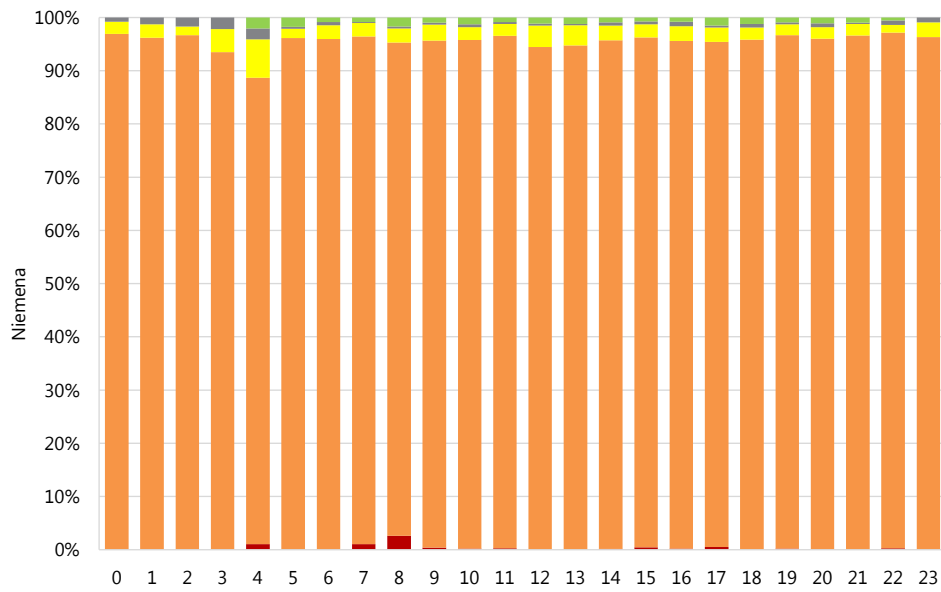
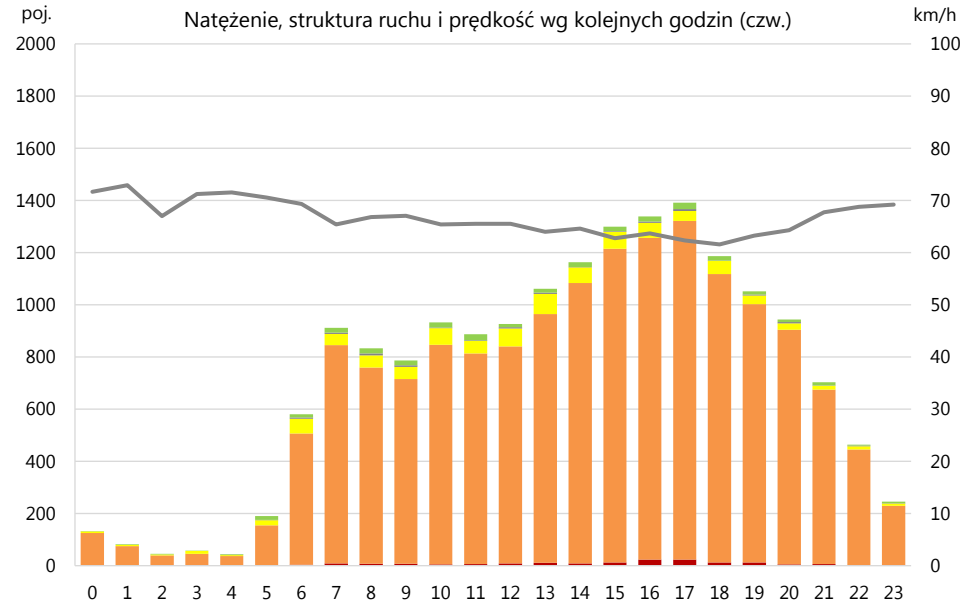
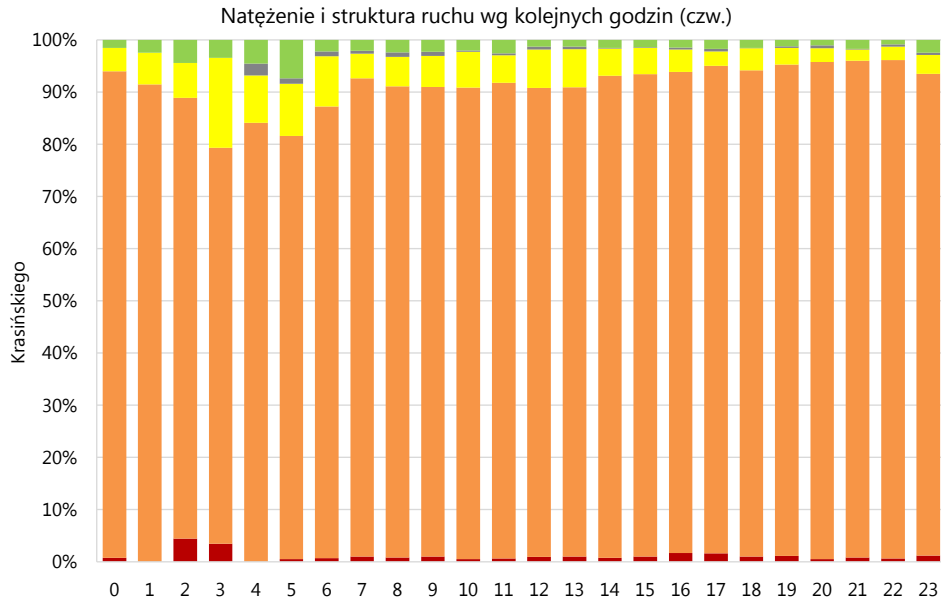
Przekroczenia dopuszczalnej prędkości

Kierunek	Dzień tyg.	V _{dop} [km/h]	Przedziały przekroczeń prędkości [liczba pojazdów]															
			doła				dzień				noc				ruch swobodny (cała doła)			
			0-10	11-20	21-50	>50	0-10	11-20	21-50	>50	0-10	11-20	21-50	>50	0-10	11-20	21-50	>50
Krasieńskiego	czw.	50 (60)	4 214	5 899	5 450	11	4 046	5 722	5 299	11	168	177	151	0	1 259	1 920	2 476	7
Niemena		50 (60)	5 275	3 682	2 000	1	5 076	3 561	1 931	1	199	121	69	0	1 939	1 694	1 154	1

Przekroczenia dopuszczalnej prędkości (czw.)



Objaśnienia użytych skrótów: **N** – liczba pojazdów ogółem (P/h); **N_c** – liczba pojazdów ciężkich (P/h); **N_L** – liczba pojazdów lekkich (P/h); **N_S** – liczba pojazdów w ruchu swobodnym (P/h); **N_{Vdop}** – liczba pojazdów przekraczających dopuszczalną prędkość (P/h); **N_{Vdop+10}** – liczba pojazdów przekraczających dopuszczalną prędkość o ponad 10 km/h (P/h); **S** – odchylenie standardowe prędkości (km/h); **U_c** – udział pojazdów ciężkich (%); **U_{ONB}** – udział pojazdów poruszających się z odstępami niebezpiecznymi (%); **U_{sw}** – udział ruchu swobodnego (%); **U_{Vdop}** – udział pojazdów przekraczających dopuszczalną prędkość (%); **U_{Vdop+10}** – udział pojazdów przekraczających dopuszczalną prędkość o ponad 10 km/h (%); **V₁₅** – 15% kwantyl prędkości (km/h); **V₈₅** – 85% kwantyl prędkości (km/h); **V₉₅** – 95% kwantyl prędkości (km/h); **V_m** – mediana prędkości (km/h); **V_{SR}** – prędkość średnia (km/h); **W_{ZV}** – współczynnik zmienności prędkości.



■ Motocykle ■ Sam. osobowe ■ Sam. dostawcze ■ Sam. ciężarowe ■ Sam. ciężarowe z przyczepą i autobusy